

Munters Flexline ångbefuktare





Ny flexibilitet i prisbelönt kvalitet: Munters FlexLine som modulsystem

- ✓ En serie enheter med skiftande prestanda för varje tänkbart tillämpningsområde
- ✓ Särskild konfigurering
- ✓ Enkel drift
- ✓ Högsta kvalitet
- ✓ Miljövänliga, med återanvändbara komponenter

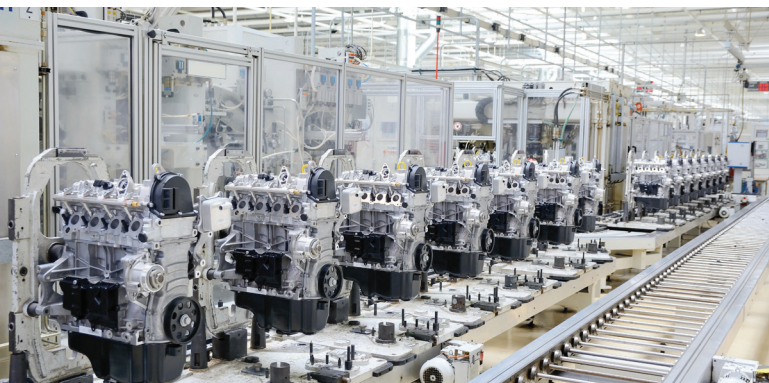
Flexibilitet lönar sig

Munters FlexLine representerar en ny generation ångbefuktare bestående av en grundmodell som kan utvecklas till en särskilda befuktninglösningar för alla behov.

Fördelar

- ✓ Enkel installation tack vare olika förhandsinställningar från fabrik
- ✓ Olika tillval för eftermontering
- ✓ Ni investerar bara i funktioner som ni verkligen behöver

För att göra flexibiliteten snabbt tillgänglig för våra kunder har vi utvecklat ett modulsystem.



Skräddarsytt för varje användningsområde

FlexLines grundmodell är basen för alla andra konfigureringsalternativ. Tack vare möjligheten till individuella tillägg kan FlexLine anpassas till kraven inom olika användningsområden:

- optimering av inomhusklimatet i anläggningar för industri, handel, kultur och fritid
- autonom kontroll och stabilisering av luftfuktigheten i ventilations-system för industri och processer



Värmelement av resistortyp i mycket korrosionsbeständig legering.



Utbytbara elektroder för stora ytor i rostfritt stål och för varierande ledningsförmåga.



Optimal befuktning med de bästa metoderna

FlexLine finns som luftfuktare med elektrod eller värmelement – beroende på vattenkvalitet och vilken grad av kontrollprecision som krävs.

Alltid rätt befuktningseffekt

Förse Munters FlexLine med den effekt som behövs för optimal befuktning. 15 prestandaklasser med ångutsläpp från 3 kg/h till 130 kg/h i 6 enhetsstorlekar. Dessutom kan individuella justeringar av prestandan programmeras både i fabriken och på plats.

Många tillval ger en befuktningssystem som passar perfekt

Varje installation är olik alla andra, och varje projekt ställer unika krav på befuktningssystemet. FlexLine kan utrustas med ett brett utbud av tillval för att möta era projektkrav optimalt. Om ni väljer HyCool (inbyggd kylning av avloppsvatten) eller SuperFlush (anordning för cylinderspolning) beror helt på ert projekt. Vid behov kan alla tillval eftermonteras. Vi är alltid redo att hjälpa er med goda råd.





Utsökt enkel att använda

Alla Munters FlexLine-enheter är utrustade med en funktionell 3,5 tums pekskärm. Drift och programmering väljs via en platt och intuitiv menystruktur med liknande logik som i en modern mobiltelefon. Dessutom görs kommande programuppdateringar snabbt och enkelt via ett USB-minne.

- Lättbegripliga bildsymboler ger vid en snabb blick information om driftsförhållandena
- Enkel och snabb navigering
- Informations- och systemmeddelanden visas i klartext
- Servicemeddelanden anges med datum och tid
- Inbyggd realtidsklocka



Smart styrning – kraftfull och snabb respons

FlexLine-enheternas förbättrade teknik för styrning och reglering skapar många möjligheter som är smidiga och enkla att använda.

- Drifthanteringen för flera enheter möjliggör optimal fördelning och kapacitetsutnyttjande vid drift av flera enheter och säkrar luftfuktigheten även när en enhet servas
- Många styr- och rapportfunktioner kan tilldelas upp till 11 reläer beroende på enhet
- Fritt programmerbara, överbelastningsskyddade digitala ingångar
- Integrerat kommunikationsprotokoll Modbus RTU eller BACnet



Omfattande servicefunktioner

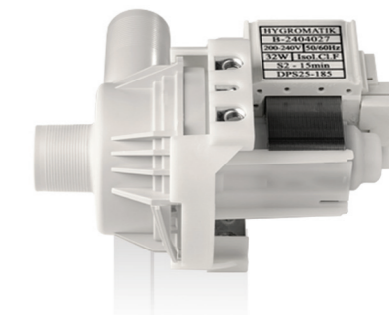
Vi har utrustat Munters FlexLine med intelligenta servicefunktioner och innovativa funktioner för driftsäkerhet. De erbjuder en ny nivå av säkerhet, tillförlitlighet, kontroll och komfort.

- Innovativa: Med förebyggande underhåll genom permanent övervakning och intelligent utvärdering av driftsparametrar kan oplanerade driftstopp undvikas
- Praktiska: Detaljerade meddelanden möjliggör snabbare identifiering och korrigering av avvikelser
- Enkla: Diagnosläget kan startas direkt via pekskärmen utan att helt driftsätta enheten
- Flexibla: Serviceintervall kan beräknas och presenteras av enheten med hänsyn till tiden och mängden ånga som produceras



Optimerade enhetsprestanda för effektivt utnyttjande

- Liksom alla våra produkter har Munters FlexLine utvecklats för en synnerligen lång livslängd. Enheterna innehåller teknik som inte bara minskar behovet av underhåll utan också slitaget på komponenterna. De är dessutom mycket effektiva när det gäller energi och resurser.
- Justerbart lastuttag mellan 25 och 100 % så att driften kan anpassas tillfälligt eller permanent
- Långvarig kontinuerlig drift: Ett kraftigt grundmaterial ger våra återanvändbara cylindrar hög temperaturbeständighet och dimensionell stabilitet
- Den delade cylindern är lätt att öppna och kan rengöras utan användning av kemikalier
- Extremt hållbara: Alla FlexLine-skåp är tillverkade i korrosionsbeständigt rostfritt stål. Skåpets pulverbeläggning ökar livslängden och ger optimal arbets säkerhet
- Robust renblåsningspump för borttagning av utfällningar säkerställer långa livscykler och minimalt underhåll
- Högsta säkerhetsstandard på marknaden för elektrodvärmda ångbefuktare tack vare en integrerad mekanisk säkerhetsbrytare
- Befuktare med värmeelement som har elektronisk, proportionell nivåreglering utan slitdelar



Helt igenom gröna

- ✓ Robusta och hållbara skåp
- ✓ Återanvändbara ångcylindrar
- ✓ Långa och flexibla serviceintervall
- ✓ Hög resurseffektivitet

Vår service för 100 % kundnöjdhet

- Installationsstöd och monteringsövervakning
- Starttjänster och garanterad prestanda
- Prestandakontroll och inspektion
- Uppgraderingar, rekonditionering, reparationer
- Energirevisioner
- Reservdelar





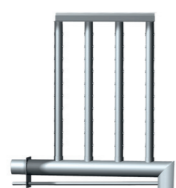
FlexLine elektroder tekniska data

Högre befuktningseffekt kan fås genom sammankoppling av flera enheter.													
Typ	FLE05	FLE10	FLE15	FLE20	FLE25	FLE30	FLE40	FLE50	FLE65	FLE80	FLE100	FLE130	
Ångutbyte [kg/h]	4,8-5,2	9,5-10,4	14,3-15,6	19,0-20,8	24,0-26,0	28,5-31,2	38,2-41,7	47,8-52,2	62,0-67,5	76,4-83,4	95,5-104,4	124,0-135,0	
Elanslutning (1)	380-415 V / 3 Ph / 50-60 Hz					380-415 V / 3 Ph / 50-60 Hz							
Nominell effekt [kW]	3,6-3,9	7,1-7,8	10,7-11,7	14,3-15,6	18,0-19,5	21,4-23,4	28,6-31,3	35,9-39,2	46,3-50,6	2 x 28,6-31,3	2 x 35,8-39,1	2 x 46,3-50,6	
Nominell ström [A]	5,4	10,8	16,3	21,7	27,2	32,5	43,5	54,5	70,4	2 x 43,5	2 x 54,5	2 x 70,4	
Säkring [A] (2)	3 x 10	3 x 16	3 x 20	3 x 32		3 x 40	3 x 50	3 x 63	3 x 80	2 x 3 x 50	2 x 3 x 63	2 x 3 x 80	
Antal ångcylindrar	1					1					2		
Styrning	FlexLine moderkort med funktionell 3,5" färgpekskärm					FlexLine moderkort med funktionell 3,5" färgpekskärm							
Separat styrspänning (3)	220-240 V / N / 2,5 A					220-240 V / N / 2,5 A							
Ångslansanslutning [mm]	1 x 25			1 x 40		1 x 40	1 x 40 (4)	2 x 40		2 x 40 (4)		4 x 40	
Tomvikt [kg]	16	22		23		26	27	33	34	66	75		
Max. fyllkapacitet [l]	5	13				21		36		42	71		
Driftsvikt [kg]	21	36		37		47	48	69	70	108	147		
Mått BxHxD [mm] (5)	540 x 535 x 320			540 x 695 x 320		580 x 750 x 355		640 x 785 x 420		1130 x 750 x 420		1170 x 785 x 420	
Vattenanslutning	Kranvatten av olika kvaliteter, 1 till 10 bar, för 3/4" yttergänga					Kranvatten av olika kvaliteter, 1 till 10 bar, för 3/4" yttergänga							
Avloppsanslutning	Anslutning Ø 1 1/4"					Anslutning Ø 1 1/4"					2 x anslutning Ø 1 1/4"		

Tillbehör



Ånggrenrör, standard



Multipla ånggrenrör

Vi förbehåller oss rätten att göra tekniska ändringar.

⁽¹⁾ Andra spänningar på begäran.

⁽²⁾ 13/28 % över nominell effektförbrukning efter full renbläsning. Observera manöregenskaper för automatiska brytare. Vid behov, välj nästa högre nivå av effektbrytare.

⁽³⁾ Intern styrspänning på begäran.

⁽⁴⁾ Inkl. Y-stycke DN40.

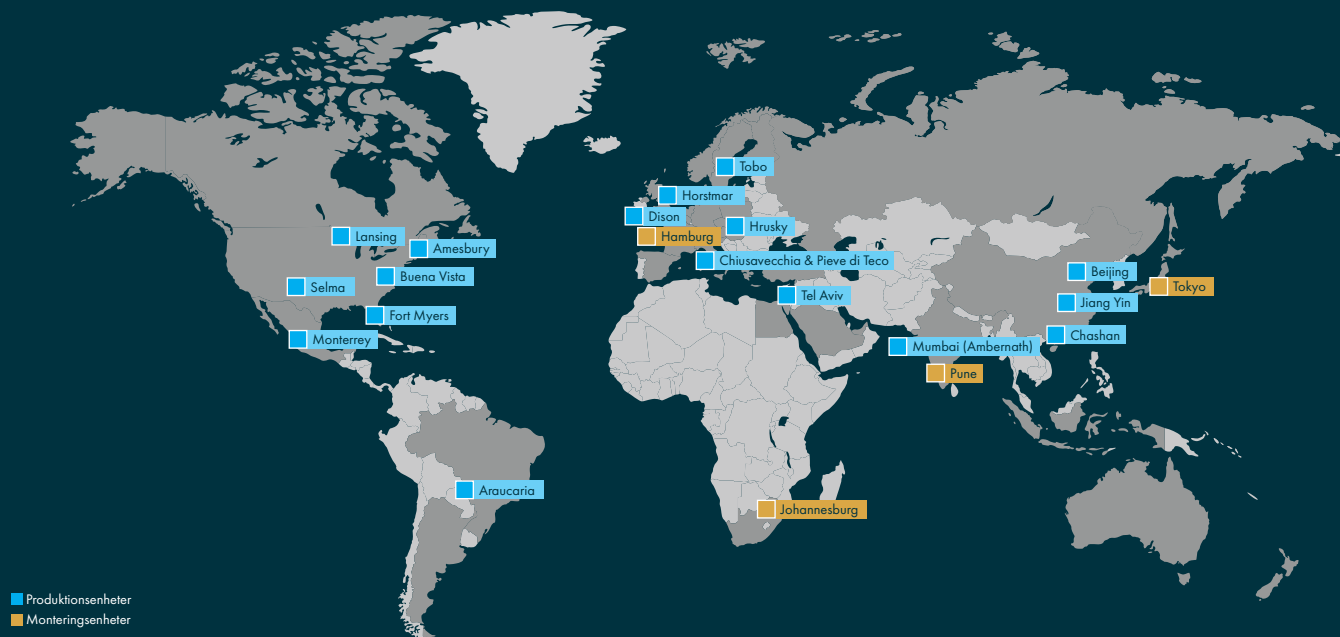
⁽⁵⁾ Yttre mått på bredd och djup. Höjd inkl. avloppsanslutning.



FlexLine värmare tekniska data

Högre befuktningseffekt kan fås genom sammankoppling av flera enheter.											
Typ	FLH03	FLH06	FLH09	FLH15	FLH25	FLH30	FLH40	FLH50	FLH80	FLH100	
Ångutbyte [kg/h]	2,7-3,3	5,5-6,5	8,2-9,8	13,7-16,4	22,7-27,1	27,4-32,7	36,5-43,5	45,5-54,3	73,0-87,0	91,0-108,6	
Elanslutning (1)	220-240 V / 1 Ph / 50-60 Hz			380-415 V / 3 Ph / 50-60 Hz							
Nominell effekt [kW]	2,1-2,4	4,1-4,9	6,2-7,3	10,3-12,3	17,1-20,3	20,6-24,5	27,3-32,6	34,1-40,7	2 x 27,3-32,6	2 x 34,1-40,7	
Nominell ström [A]	9,4-10,2	18,7-20,4	10,7-11,7	16,0-17,5	15,6-17,1	25,9-28,3	31,3-34,1	41,5-45,4	51,8-56,6	2 x 41,5-45,4	2 x 51,8-56,6
Säkring [A]	1 x 16	1 x 25	3 x 16	3 x 20		3 x 32	3 x 35	3 x 50	3 x 63	2 x 3 x 50	2 x 3 x 63
Antal ångcylindrar	1								2		
Styrning	FlexLine moderkort med funktionell 3,5" färgpekskärm										
Separat styrspänning (3)	220-240 V / N / 2,5 A										
Ångslansanslutning [mm]	1 x 25				1 x 40	1 x 40 (4)	2 x 40		4 x 40		
Tomvikt [kg]	18	19		25		36	37	75	80		
Max. fyllkapacitet [l]	5				14		36		71		
Driftsvikt [kg]	23	24		40		72	74	147	152		
Mått WxHxD [mm] (5)	540 x 535 x 320			540 x 695 x 320		640 x 785 x 420		1170 x 785 x 420			
Vattenanslutning	Helt avmineraliserat vatten / rengjort kondensat / delvis mjukat vatten / kranvatten av olika kvaliteter, 1 till 10 bar, för 3/4" yttergänga										
Avloppsanslutning	Anslutning Ø 1 1/4"								2 x anslutning Ø 1 1/4"		

Våra produktions- och monteringsenheter globalt



Munters är världsledande inom energieffektiva lösningar för luftbehandling och klimat.

Genom innovativa teknologier skapar Munters det perfekta klimatet för krävande industriella applikationer.

Munters har format framtiden inom luftbehandling sedan 1955.

Idag arbetar mer än 3 100 medarbetare med tillverkning och försäljning i mer än 30 länder.

Munters Group AB rapporterade under 2019 en nettoomsättning på mer än 7 miljarder kronor och är noterat på Nasdaq Stockholm.

Mer information finns på www.munters.com.



Hitta ditt närmaste Munters-kontor på www.munters.com

Munters förbehåller sig rätten att göra ändringar i specifikationer och antal osv., av tillverkningskäl eller andra skäl, efter publicering. © Munters AB, 2020