

FlexLine dampbefugter

 Munters





## Ny fleksibilitet i prisbelønnet kvalitet: Munters FlexLine som modulært system

- ✓ En serie af enheder med et omfattende produktprogram til ethvert anvendelsesområde
- ✓ Individuel konfiguration
- ✓ Nem betjening
- ✓ Højeste kvalitet
- ✓ Miljøvenlige, genanvendelige komponenter

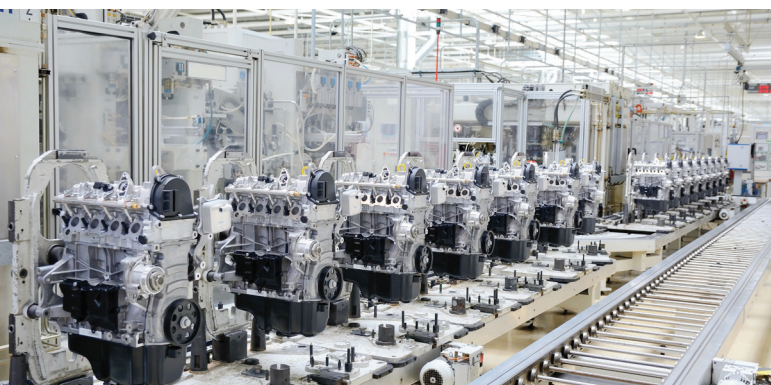
## Fleksibilitet betaler sig

Munters FlexLine repræsenterer en ny generation af dampbefugtere, der består af en basismodel, som nemt kan udvides til en skræddersyet befugtningsløsning til ethvert behov.

Fordele:

- ✓ Nem installation med skræddersyet forhåndskonfiguration af fabrik
- ✓ Udvidelsesmuligheder til eftermontering
- ✓ Du investerer kun i de funktioner, du virkelig har brug for

Vi har udviklet et modulært system, der sikrer både stor fleksibilitet og hurtig levering.



## Skræddersyet til enhver applikation

FlexLine basismodellen udgør grundelementet for alle andre konfigurationsmuligheder. Takket være muligheden for individuel udvidelse kan FlexLine tilpasses mange forskellige applikationskrav til:

- Optimering af indeklimaet i industrien, kommercielle bygninger, kultur- og fritidsfaciliteter
- Autonom styring og stabilisering af luftfugtighed i ventilationssystemer i procesindustrien



Varmeelementer af resistortypen af høj korrosionsbestandig legering.



Udskiftelige elektroder i rustfrit stål til forskellige ledningsevner.



## Optimal befugtning med de bedste metoder

FlexLine er tilgængelig både som elektrodebefugter og som varmelegemebefugter – afhængigt af vandkvaliteten og den påkrævede reguleringsnøjagtighed.

## Altid den korrekte befugtningsydelse

Udstyr Munters FlexLine med den effekt, du har brug for, til optimal befugtning. 15 kategorier med dampydelse fra 3 kg/t til 130 kg/t i 6 valgbare størrelser. Desuden kan ydelsesindstillinger programmeres både på fabrikken og på stedet.

## Et bredt udvalg af optioner til perfekte befugtningsløsninger

Alle installationer er forskellige, så ethvert projekt stiller unikke krav til befugtningsløsningen. FlexLine kan konfigureres med et omfattende udvalg af muligheder, der imødekommer de specifikke projektkrav. Om du vælger HyCool (integreret køling af afløbsvandet) eller SuperFlush funktionen (cylinder-skyllenhed), afhænger fuldstændigt af dit projekt. Alle muligheder kan eftermonteres, hvis det er nødvendigt. Vi står altid til rådighed med råd og vejledning.







## Yderst nem betjening

Alle Munters FlexLine-enheder er udstyret med en 3,5" touchskærm. Betjening og programmering vælges via en flad og intuitiv menustruktur svarende til moderne smartphone-logik. Endvidere udføres efterfølgende softwareopdatering hurtigt og nemt via USB flash.

- Letforståelige piktogrammer giver information om driftsbetingelser
- Hurtig og enkel navigation
- Information og systemmeddelelser vises som almindelig tekst
- Udlæsning af servicemeddelelser med dato og klokkeslæt
- Integreret real-time ur.



## Smart styring – effektiv og hurtig respons

FlexLine-enhedernes forbedrede styrings- og reguleringsmekanik tilbyder omfattende muligheder med enkel og hurtig betjening.

- Multistyring sørger for optimal fordeling og kapacitetsudnyttelse ved drift af flere enheder og sikrer fugtigheden, selv når en enhed gennemgår service.
- Talrige styrings- og rapporteringsfunktioner kan udbygges med op til 11 relæfunktioner, afhængigt af enheden.
- Frit programmerbar, overbelastningsbeskyttet digital indgang
- Integreret kommunikationsprotokol: Modbus RTU eller BACnet



## Omfattende servicefunktioner

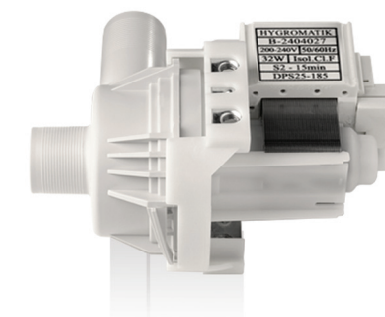
Vi har udstyret Munters FlexLine med intelligente servicefunktioner og innovative funktioner for sikker drift. Disse giver et nyt niveau af sikkerhed, pålidelighed, kontrol og komfort.

- **Innovativ:** Forebyggende vedligeholdelse gennem kontinuerlig overvågning og intelligent evaluering af driftsparametre kan forhindre ikke-planlagt nedetid.
- **Praktisk:** Detaljerede meddelelser muliggør identificering af fejl og hurtigere afhjælpning.
- **Enkelt:** Diagnosemodus kan startes direkte via touchskærmen uden behov for fuld idriftsættelse af enheden.
- **Fleksibelt:** Serviceintervaller kan beregnes af enheden både i henhold til tiden og produceret dampmængde.



## Optimeret ydelse giver effektiv udnyttelse

- Som alle vores produkter er Munters FlexLine blevet udviklet med en særlig lang levetid. Enhederne er konstrueret med teknologier, som ikke blot mindsker behovet for vedligeholdelse, men også slitage på komponenterne. Desuden er de højt effektive med henblik på energi og ressourcer.
- Justerbar kapacitetsbegrænsning mellem 25 og 100 % for midlertidig eller permanent tilpasning af driften.
- Kontinuerlig drift i lange perioder: Robust materiale giver vores genanvendelige cylindre høj temperaturmodstand og dimensionsstabilitet.
- Split-cylinderen er nem at åbne og kan rengøres uden behov for kemikalier.
- Ekstremt holdbar: Alle FlexLine kabinetter er fremstillet i i pulverlakeret rustfrit stål, der sikrer en lang levetid.
- Robust afløbspumpe til fjernelse af kalkstensdannelse sikrer lange driftscyklusser og minimal vedligeholdelse.
- Højeste sikkerhedsstandard på markedet for elektrodedampbefugtere pga. den integrerede mekaniske sikkerhedsafbryder.
- Varmelegeme befugter med elektronisk, proportional niveauekontrol uden sliddele.



## Alle i den grønne zone

- ✓ Robust og slidstærkt kabinet
- ✓ Genanvendelige dampcylindre
- ✓ Lange og fleksible serviceintervaller
- ✓ Høj ressourceeffektivitet

## Vores service for 100 % kundetilfredshed

- Installationsupport og monteringsovervågning
- Opstartservice og garanteret ydeevne
- Ydeevnekontrol og eftersyn
- Forebyggende service med opgraderinger/optimeringer
- Høj leveringssikkerhed på reservedele





# FlexLine elektroder tekniske data

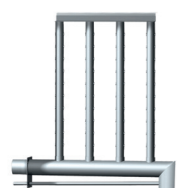
En højere befugtningssydelse er mulig ved at forbinde flere enheder.

Type	FLE05	FLE10	FLE15	FLE20	FLE25	FLE30	FLE40	FLE50	FLE65	FLE80	FLE100	FLE130
Dampydelse [kg/t]	4,8-5,2	9,5-10,4	14,3-15,6	19,0-20,8	24,0-26,0	28,5-31,2	38,2-41,7	47,8-52,2	62,0-67,5	76,4-83,4	95,5-104,4	124,0-135,0
Strømforsyning (1)	380-415 V / 3 Ph / 50-60 Hz					380-415 V / 3 Ph / 50-60 Hz						
Nominal effekt [kW]	3,6-3,9	7,1-7,8	10,7-11,7	14,3-15,6	18,0-19,5	21,4-23,4	28,6-31,3	35,9-39,2	46,3-50,6	2 x 28,6-31,3	2 x 35,8-39,1	2 x 46,3-50,6
Mærkestrøm [A]	5,4	10,8	16,3	21,7	27,2	32,5	43,5	54,5	70,4	2 x 43,5	2 x 54,5	2 x 70,4
Sikring [A] (2)	3 x 10	3 x 16	3 x 20	3 x 32		3 x 40	3 x 50	3 x 63	3 x 80	2 x 3 x 50	2 x 3 x 63	2 x 3 x 80
Antal dampcylindre	1					1				2		
Styring	FlexLine bundkort med kapacitiv 3,5" farvetouchskærm					FlexLine bundkort med kapacitiv 3,5" farvetouchskærm						
Separat styrespænding (3)	220-240V / N / 2,5A					220-240V / N / 2,5A						
Dampslangetilslutning [mm]	1 x 25			1 x 40		1 x 40	1 x 40 (4)	2 x 40	2 x 40 (4)	4 x 40		
Tomvægt [kg]	16	22		23	26	27	33	34	66	75		
Maks. påfyldningskapacitet [l]	5	13			21		36		42	71		
Driftsvægt [kg]	21	36		37	47	48	69	70	108	147		
Mål B x H x D [mm] (5)	540 x 535 x 320		540 x 695 x 320		580 x 750 x 355		640 x 785 x 420		1130 x 750 x 420		1170 x 785 x 420	
Vandtilslutning	Ledningsvand af forskellig kvalitet, 1 til 10 bar, for 3/4" udvendigt gevind					Ledningsvand af forskellig kvalitet, 1 til 10 bar, for 3/4" udvendigt gevind						
Afløbsvandtilslutning	Tilslutning Ø 1 1/4"					Tilslutning Ø 1 1/4"				2 x tilslutning Ø 1 1/4"		

## Tilbehør



Standard dampmanifold



Multi-dampmanifold

Vi forbeholder os ret til at foretage tekniske ændringer.

- <sup>(1)</sup> Andre spændinger efter anmodning.  
<sup>(2)</sup> 13/28 % over nominelt effektforbrug efter fuld nedblæsning. Bemærk udløsningssegenskaberne for automatiske kredsløbsafbrydere. Om nødvendigt vælges det højeste afbrydelsesniveau.  
<sup>(3)</sup> Intern styrespænding efter anmodning.  
<sup>(4)</sup> Inkl. Y-stykke DN40.  
<sup>(5)</sup> Udvendige mål for bredde og dybde. Højde inkl. afløbstilslutning.

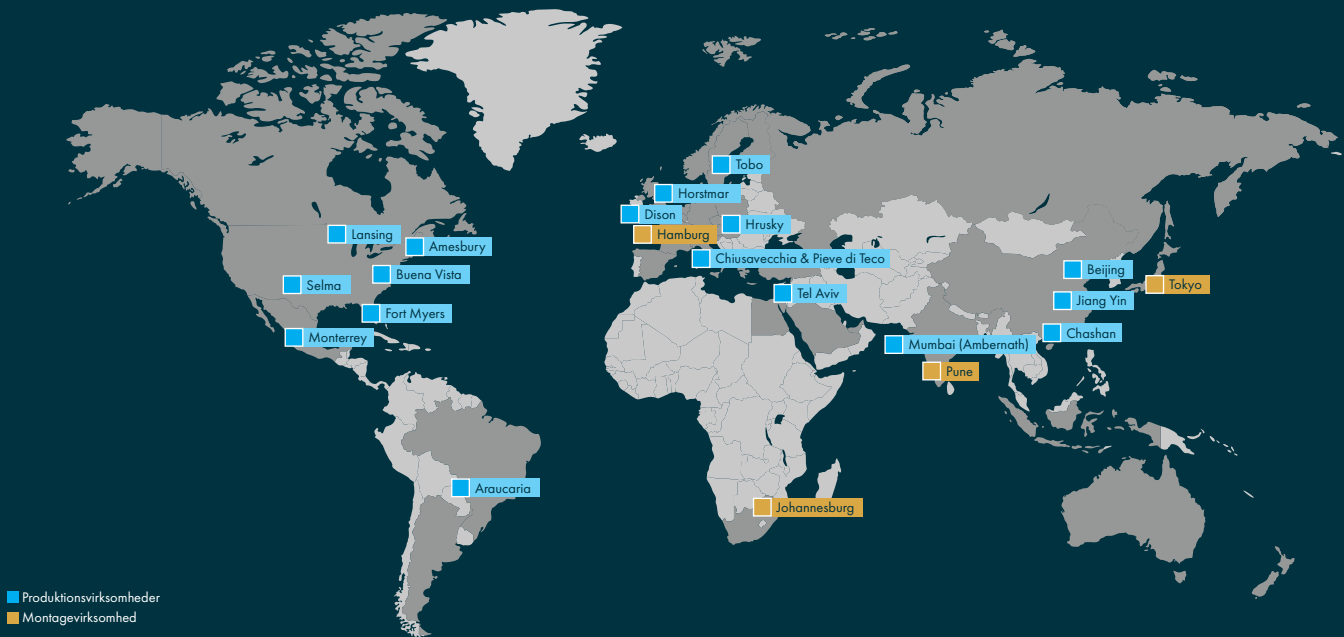


# FlexLine varmeelementer tekniske data

En højere befugtningssydelse er mulig ved at forbinde flere enheder.

Type	FLH03	FLH06	FLH09	FLH15	FLH25	FLH30	FLH40	FLH50	FLH80	FLH100	
Dampydelse [kg/t]	2,7-3,3	5,5-6,5	8,2-9,8	13,7-16,4	22,7-27,1	27,4-32,7	36,5-43,5	45,5-54,3	73,0-87,0	91,0-108,6	
Strømforsyning (1)	220-240 V / 1 Ph / 50-60 Hz			380-415 V / 3 Ph / 50-60 Hz							
Nominal effekt [kW]	2,1-2,4	4,1-4,9	6,2-7,3	10,3-12,3	17,1-20,3	20,6-24,5	27,3-32,6	34,1-40,7	2 x 27,3-32,6	2 x 34,1-40,7	
Mærkestrøm [A]	9,4-10,2	18,7-20,4	10,7-11,7	16,0-17,5	15,6-17,1	25,9-28,3	31,3-34,1	41,5-45,4	51,8-56,6	2 x 41,5-45,4	2 x 51,8-56,6
Sikring [A]	1 x 16	1 x 25	3 x 16	3 x 20		3 x 32	3 x 35	3 x 50	3 x 63	2 x 3 x 50	2 x 3 x 63
Antal dampcylindre	1								2		
Styring	FlexLine bundkort med kapacitiv 3,5" farvetouchskærm										
Separat styrespænding (3)	220-240V / N / 2,5A										
Dampslangetilslutning [mm]	1 x 25			1 x 40		1 x 40 (4)	2 x 40	4 x 40			
Tomvægt [kg]	18	19		25		36	37	75	80		
Maks. påfyldningskapacitet [l]	5			14		36		71			
Driftsvægt [kg]	23	24		40		72	74	147	152		
Mål B x H x D [mm] (5)	540 x 535 x 320			540 x 695 x 320		640 x 785 x 420		1170 x 785 x 420			
Vandtilslutning	Fuldt demineraliseret vand/renset kondensat/delvist blødgjort vand/ledningsvand af forskellig kvalitet, 1 til 10 bar, for 3/4" udvendigt gevind										
Afløbsvandtilslutning	Tilslutning Ø 1 1/4"					2 x tilslutning Ø 1 1/4"					

# Vore produktions- og montagevirksomheder



## Munters er globalt førende inden for energieffektiv luftbehandling og klimaløsninger.

Ved hjælp af innovative teknologier skaber Munters det perfekte klima for kunder i en bred vifte af brancher.

Munters har defineret fremtiden inden for luftbehandling siden 1955.

I dag producerer, sælger og servicere omkring 3.100 medarbejdere vores produkter i over 30 lande.

Munters Group AB omsatte i 2019 for SEK 7 mia og er registreret på Nasdaq Stockholm.

Læs mere på [www.munters.com](http://www.munters.com).



Find dit nærmeste Munters-kontor på [www.munters.com](http://www.munters.com)

Munters forbeholder sig ret til at foretage ændringer i specifikationer, mængder mv. i forbindelse med produktionen eller af andre årsager efter offentliggørelsen. © AB, 2020

 **Munters**

Munters A/S  
Ryttermarken 2A  
3520 Farum  
Tlf.: 44953355  
[info@munters.dk](mailto:info@munters.dk)