

1

Filterramme sæt til MCS300:

- Filterramme
- Cellegummi 200 x M815 x 8 mm, 2 stk.
- Emballage (papkasse)

Panelfilteret er IKKE en del af denne leverance



2

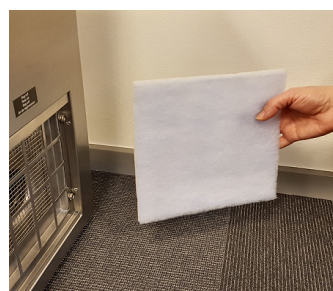
Afmontér affugterens originale filterholder

BEMÆRK: Filterrammen med panelfilteret kan monteres på både proeceslufts- og regenereringsluft-indtaget (billederne i denne instruktion viser reg. luft indtaget)



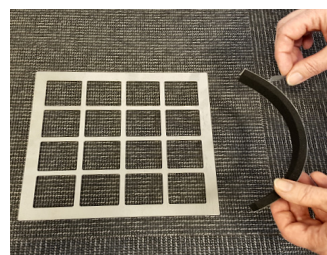
3

Afmontér affugterens originale filter



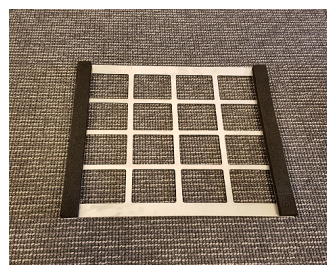
4

Begge stykker cellegummi monteres på filterholderens KORTE (= lodrette) bagsider



5

Cellegummier monteret korrekt



6

Filterholderen med cellegummi monteres i affugteren



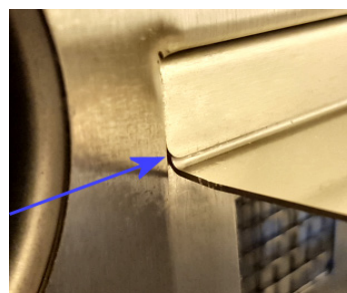
7

Filtrerammen (uden filter) monteres i affugteren op i mod den originale filterholder



8

Filtrerammens nøjagtige placering



9

Filtrerammen monteret korrekt

BEMÆRK at den store åbning i filtrerammen som udgangspunkt vender ud til samme side som affugterens front.



10

Panelfilteret kan nu skubbes på plads

Hvis affugteren er permanent installeret, kan det blive nødvendigt at afmontere kanalen til vådluft



11

Det er nødvendigt at presse den originale filterholder ind mod affugteren for at få panelfilteret helt på plads



12

Panelfilteret monteret korrekt

