

# Munters LAVAMATIC® Trommelwäscher

## Abluftreinigung

Der LAVAMATIC® Trommelwäscher dient z.B. zur Abluftreinigung von Geflügel- und Schweineställen und wird als komplettes, vorgefertigtes Modul geliefert.

### Vorteile

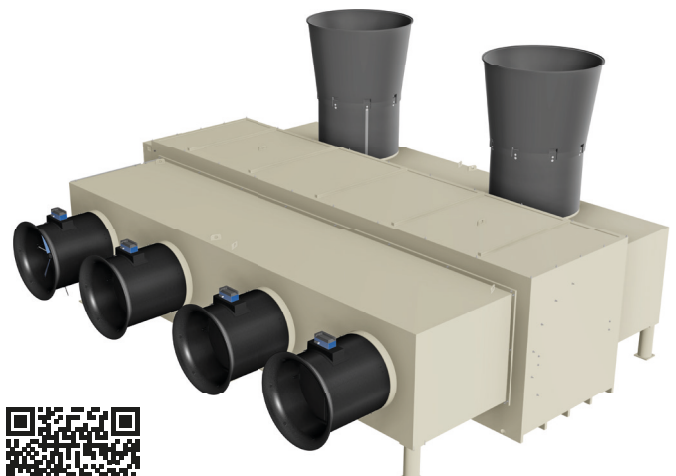
- Sehr geringer Energieverbrauch, da keine Pumpentechnik notwendig
- Geringer Wartungsaufwand
- Leicht zu Reinigen
- Hohe Betriebssicherheit
- Effektive Geruchsabscheidung durch den Einsatz eines Biofilters
- Einzigartige rotierende Waschtrommel mit vollautomatischer Reinigung



Praxisfoto LAVAMATIC®-System

Das LAVAMATIC®-System kann einfach an der Giebel- oder Längsseite des Stalles platziert werden. Der Trommelwäscher mit einem Volumenstrom von 50.000 m<sup>3</sup>/h oder 100.000 m<sup>3</sup>/h besteht aus einer einzigartigen Trommelwäsche ohne den Einsatz von kostenintensiven Umwälzpumpen. Darüber hinaus ist eine optionale Biostufe zur Geruchsreduzierung erhältlich.

Der Trommelwäscher zeichnet sich durch einen sehr geringen elektrischen Verbrauch aufgrund der nicht notwendigen Pumpentechnik aus.



Munters LAVAMATIC® XL



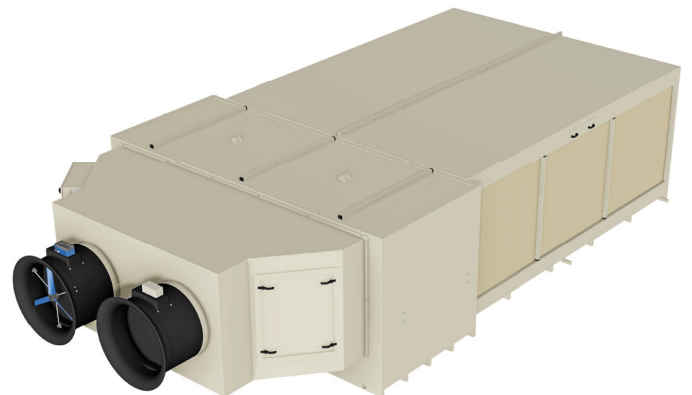
Produktvideo



Produktvideo



Munters LAVAMATIC® L mit Abluftmodul



Munters LAVAMATIC® L mit Biostufe

# Munters LAVAMATIC® Trommelwäscher

## Abluftreinigung

### Trommelwäsche zur Ammoniakreduzierung

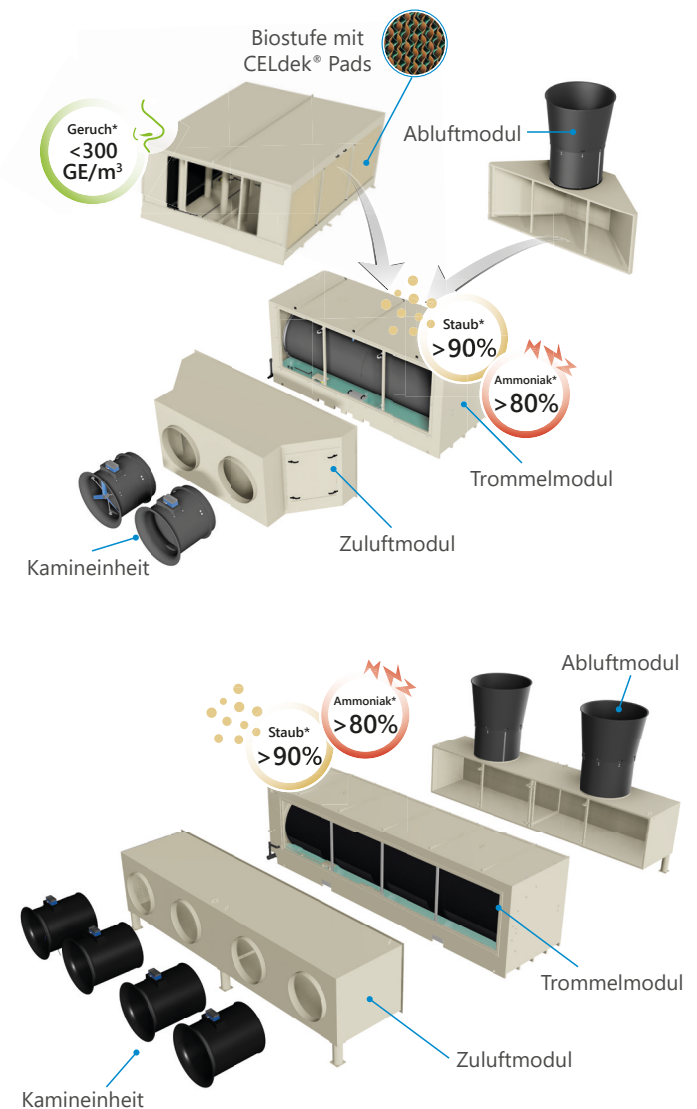
Die Abluft wird der Trommelwäsche zugeführt. Durch die kontinuierliche Rotation der Waschtrommel wird das auf pH<sup>3</sup> angesäuerte Waschwasser aus dem Wasserbecken mitgenommen und benetzt die in der Waschtrommel verbauten Füllkörper. Zusätzlich werden beim Eintauchen der Waschtrommel in das Wasserbecken die Füllkörper stetig gereinigt. Ein Abstreifer, der im oberen Bereich der Waschtrommel montiert ist, sorgt dafür dass größere Partikel von der Außenseite der Trommel entfernt werden. Gleichzeitig dient der Abstreifer zur Abdichtung der Trommel. Ein weiterer Vorteil des LAVAMATIC® besteht darin, dass eine separate Waschwasseraufbereitung nicht notwendig ist. Die Abschlammung erfolgt direkt vom Wasserbecken in einen separaten Abschlammbehälter.

### Biostufe zur Geruchsabscheidung in der Schweinemast:

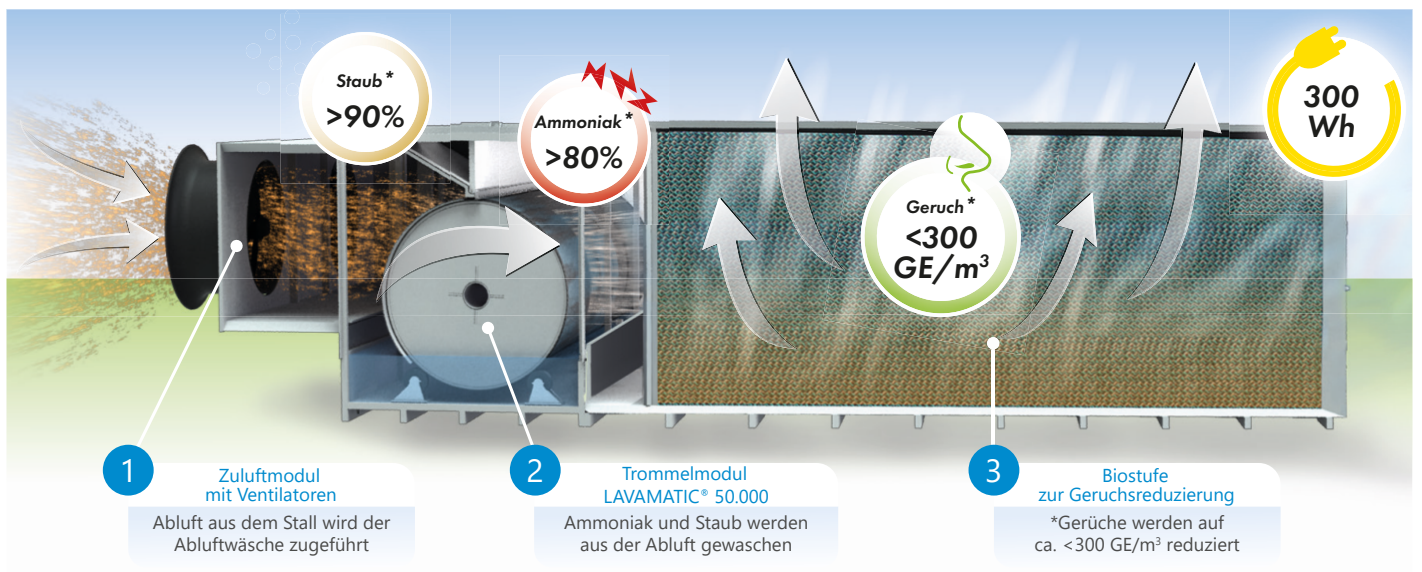
Die von Ammoniak befreite Abluft wird nun über die letzte Reinigungsstufe geführt. Hier wird durch den aus Zellulosepads bestehenden Biofilter der letzte Stallgeruch eliminiert.

Munters Zellulosepads sind weltweit schnell verfügbar. Der Austausch ist aufgrund des geringen Gewichts sehr leicht.

Komponenten des LAVAMATIC® –Systems



\*Abscheidewerte sind abhängig von den Rohgasfrachten



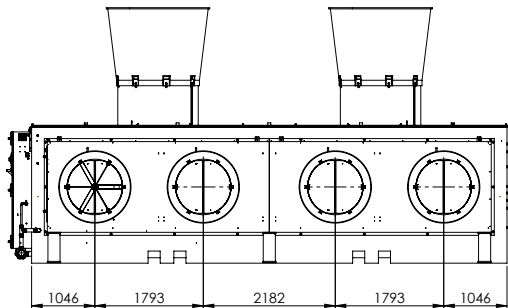
Funktionsprinzip LAVAMATIC®-System mit Biostufe (\*Abscheidewerte sind abhängig von den Rohgasfrachten)

# Munters LAVAMATIC® Trommelwäscher

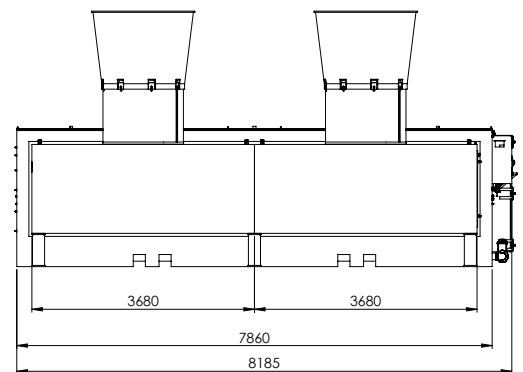
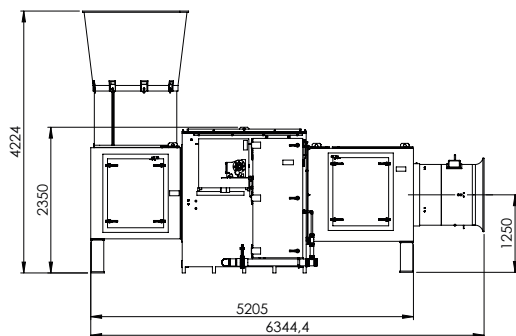
## Abluftreinigung

### Abmessungen

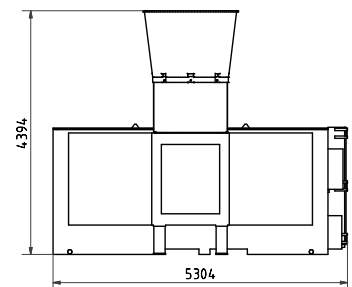
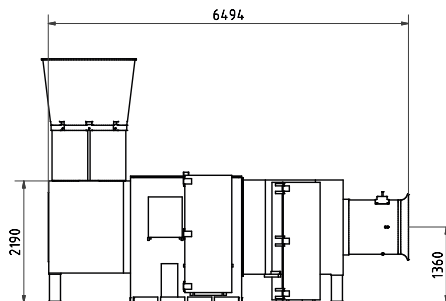
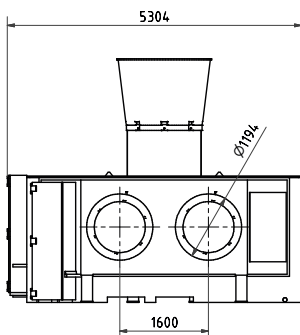
LAVAMATIC® 100.000 mit Abluftmodul



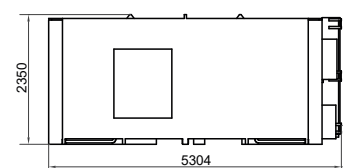
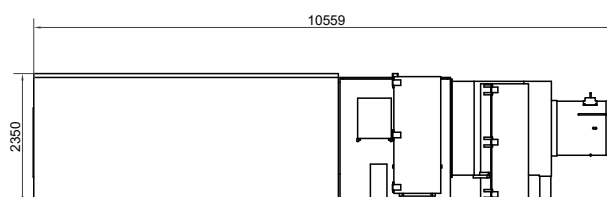
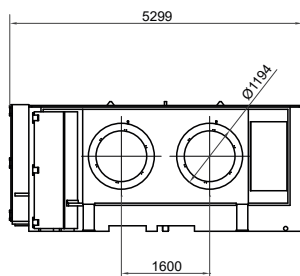
Maße dienen zur Orientierung. Für eine genaue Bemaßung können STP- oder DWG-Zeichnungen angefordert werden.



LAVAMATIC® 50.000 mit Abluftmodul



LAVAMATIC® 50.000 mit Biostufe



Finden Sie die nächstgelegene Munters-Niederlassung unter [www.munters.com](http://www.munters.com)

Munters behält sich das Recht vor, nach der Veröffentlichung aus produktionstechnischen oder anderen Gründen Änderungen an Spezifikationen, Mengen usw. vorzunehmen. © Munters AB, 2024