

Munters Abluftkamine

Abluftsysteme

Mit dem bewährten Lüftungssystem wird die belastete Stallluft optimal nach außen gefördert. Unabhängig von der individuellen Betriebsgröße löst das Systemportfolio alle Anforderungen an ein effizientes Abluftsystem. Das spart Energie und sorgt für ein tiergerechtes Klima.

Vorteile

- Große Auswahl an Rohrdurchmessern von 370 bis 1.270 mm
- Luftleistungen von 5.000 bis 52.000 m³/h (0 Pa)
- Schallreduzierung mit dem Munters Rohrschalldämpfer bis zu 12 dB(A)
- Perfekte Dämmung von 0,022W/mK zur Vermeidung von Kondenswasser
- Deckschichten aus verstärktem Polyester, chemikalienfest und leicht zu reinigen
- Umfangreiches Bauteilprogramm



Das Rohrsystem besteht aus einer „Sandwich-Konstruktion“ mit einem hochdämmfähigen Polyurethan-Hartschaum im Kern und einer harten GFK Außen- und Innenbeschichtung. Die perfekte Dämmung verhindert Kondenswasserbildung.

Das Lüftungsrohr ist in den Längen 1.000 und 1.500 mm erhältlich. Bei 1.500 mm Länge werden weniger Klebeverbindungen benötigt und dadurch der Montageprozess verkürzt. Zum Leistungsumfang neben unserem umfangreichen Rohrportfolio zählen die wichtigsten Komponenten für eine effiziente Abluftförderung:

Diffusoren

Dacheindeckungen

wirtschaftliche Ventilatoren als Modul-Kassette

Modulverschlußklappen

Anströmdüsen etc.

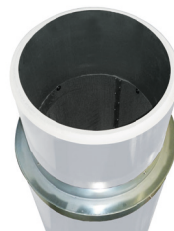
Extras + Zubehör



Formstücke/Bögen



Lichtwendel



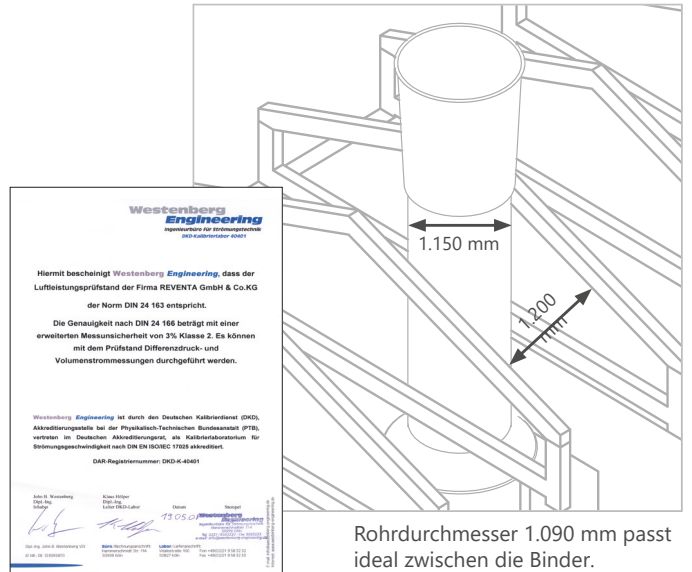
Rohrschalldämpfer



PU-Adapterring Übergang »Vollrohr« auf »AGROFLEX«® und »vario-clip«



MVSK mit Messventilator



Geprüft auf dem zertifizierten Munters Prüfstand

Munters Abluftkamine

Abluftsysteme

Das Rohrsystem »AGROFLEX«®



Das »AGROFLEX«-Rohr besteht aus einer „Sandwich-Konstruktion“ mit einem hochdämmfähigen Polyurethan-Hartschaum im Kern und einer harten GFK Außen- und Innenbeschichtung. Es ist in den Längen 1.000 mm und 1.500 mm und Rohrdurchmessern 370 bis 1.270 mm erhältlich.

- Luftleistung: 5.000 – 52.000 m³/h [0 Pa]
- Längen 1.000 mm und 1.500 mm verfügbar
- Kein Kondenswasser
- Einfache Installation
- Leicht hygienisch zu reinigen
- Sicherheit durch das »Montageset pro«

Das Rohrsystem »vario-clip«®



Die transportoptimierte Variante des »AGROFLEX«®-Systems: Als halbe Rohrsegmente wird das Transportvolumen der Rohre um über 50 % reduziert. Die Segmente werden ohne zusätzliche Spannbänder oder Rohrschellen mit Hilfe eines PVC-Profiles »geclipst«.

- Sichere Clip-Verbindung
- Einfache Montage
- Reduzierung des Transportvolumens um 50 %!

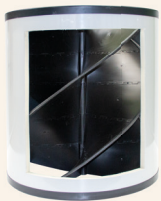
Optional erhältlich:



Rohrschalldämpfer

Er reduziert den Schalldruckpegel nachweislich bis zu 12 dB(A)! Bereits 3 dB(A) bedeuten eine Halbierung der wahrgenommenen Lautstärke.

- Der einzige TÜV-geprüfte Rohrschalldämpfer am Markt
- In vorhandene Abluftrohr-Systeme nachrüstbar



Lichtwendel

Die Lichtwendel besteht aus hochwertigem Kunststoff und reduziert das Eindringen von Tageslicht. Durch die spezielle Geometrie wird der Volumenstrom abhängig vom Ventilator lediglich um 10 – 15 % reduziert.

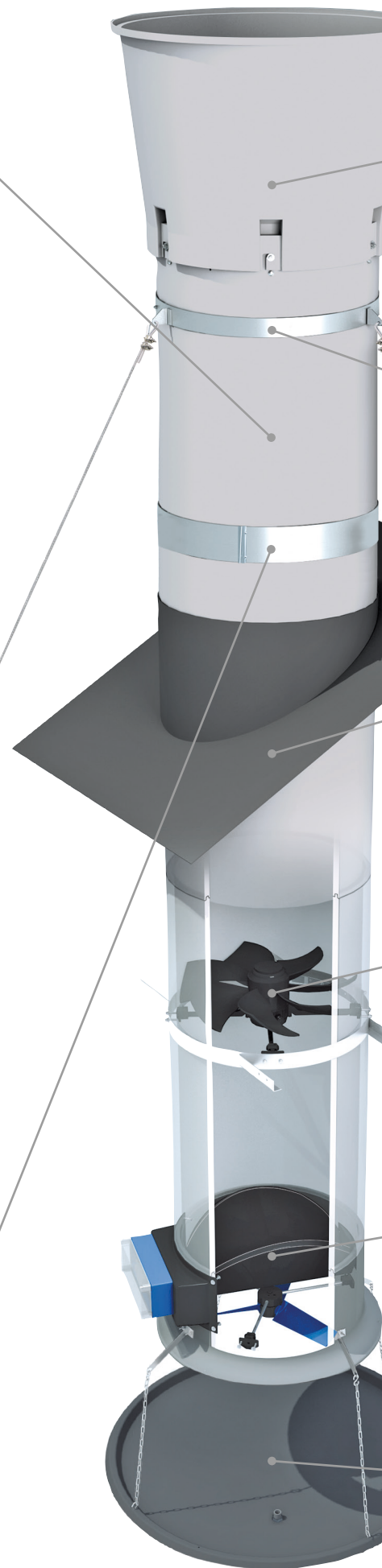
- Aus hochwertigen, langlebigen Kunststoffprofilen
- Für alle Rohrdurchmesser
- Strömungstechnisch optimierte Geometrie

Montageset Pro



Das Montageset Pro besteht aus einem HD-Segmentring, der im Rohr installiert wird und einer Rohrschelle, die von außen über der Rohrverbindung angebracht wird. So werden die Stoßverbindungen der Rohre auch bei häufiger Reinigung besser geschützt. Eine Versiegelung der Rohre auf der Innenseite kann entfallen.

- Äußerst robust
- Schnelle Montage
- Adapter für alle Rohrdurchmesser
- Wenig Bauteile



3

Anströmdüse und Diffusor

Durch Diffusor und Anströmdüse wird der Luftstrom optimal geführt. Bei dem Diffusor sorgt die neue Kontur mit integrierten Auflagepunkten für eine noch einfachere Montage.

- Zunahme des Volumenstroms um bis zu 15 %
- Energieeinsparung von bis zu 15 %

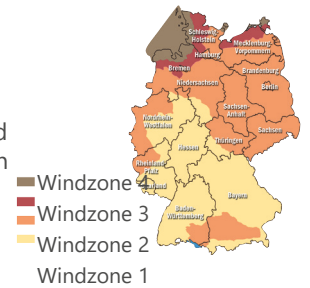


4

Verankerungsring und Sturmverstrebung

Mit dem Verankerungsring und den passenden Verstreben lässt sich jede statisch vorgeschriebene Abspannung zuverlässig umsetzen.

- Gerne unterstützen wir Sie bei der genauen Planung und Projektierung Ihres jeweiligen Vorhabens.

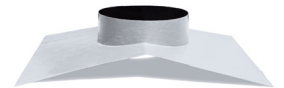


5

Dacheindeckungen GFK

Die Dacheindeckung aus UV-stabilisiertem, glasfaserverstärktem Kunststoff wird speziell auf das vorhandene Dach angepasst.

- Ansprechende Optik und optimale Abdichtung (Zulassung gemäß DIN EN 12691)



6

Modul-Fan Ventilationskassette

Komplett vormontiertes Modul für Rohrdurchmesser 420–1.270 mm / 5.000–52.000 m³/h [0 Pa] mit anschlussfertigem REVENTA®-Einbauventilator. Auch mit integrierter Anströmdüse erhältlich.

- Erhöht die Luftleistung
- Reduziert die Kosten bei Planung und Montage
- Leicht zu reinigen

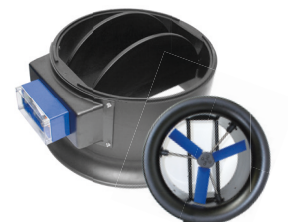


7

Modulverschlussklappe MVSK mit Messventilator

Als Mess- und Drosseleinheit im Abluftkanal. Der Messventilator ist universell zu jedem geeigneten Klima-Computer einsetzbar und misst den exakten Luftstrom jeder Ablufteinheit.

- Bessere Klimasteuerung
- Optimale Abluftrate
- Höheres Einsparpotential



8

Wasserauffangwanne

Aus UV-stabilisiertem, glasfaserverstärktem Polyester zum Aufhängen unterhalb des Lüftungsrohres.

- Sammelt eindringendes Wasser
- Optional mit Ablauf zum einfachen Ablassen des Wassers

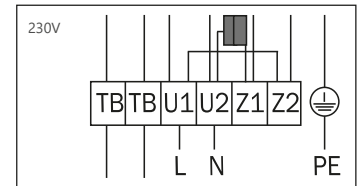
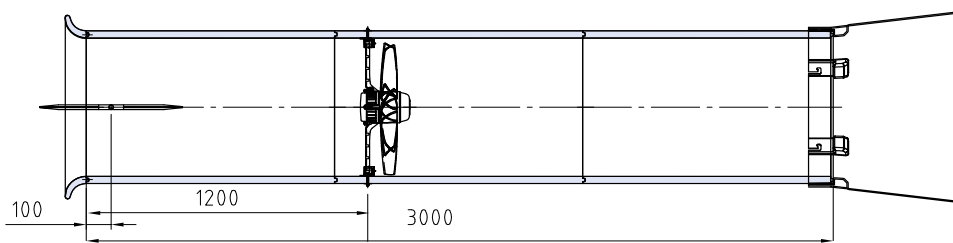


Munters Abluftkamine

Abluftsysteme

»AGROFLEX«®- Kamin (3 m) mit PU-Anströmdüse, Diffusor und Verschlussklappe

Anschlussschaltbild



1 ~ Motor mit Betriebskondensator
U1 braun / U2 blau / Z1 schwarz / Z2 orange

Technische Daten »Modul-Fan« 230V

Typ	Ø Innen (mm)	Drehzahl (U/min)	* Strom (A)	** Leistung (W)	***Schalleistungspegel saugseitig LwA5 dB(A)	***Schalldruckpegel in 7m Abstand 45° dB(A)	Luftleistung (m³/h) Druck (Pa)									Leistung (V) bei 0 Pa [W/(1.000m³/h)]	
							0	0	30	30	50	50	80	max.	Ventilator	Kamin	
							R	AGRO-FLEX	R	AGRO-FLEX	R	AGRO-FLEX	R	R	R	AGRO-FLEX	
M500-ST-W4	520	1.310	2,30	510	76	51	8.000	8.700	7.400	7.900	7.000	7.300	6.500	5.000	(115 Pa)	52,4	48,2
M560-FF-W6	580	920	1,90	400	74	49	8.900	9.900	8.000	8.600	7.100	7.200	—	5.800	(70 Pa)	48,3	46,6
M630-FF-W6	650	890	2,50	520	71	46	12.200	13.900	10.700	12.400	9.700	10.500	—	6.000	(74 Pa)	40,2	35,8
M710-ST-W6	730	850	4,10	890	79	54	16.100	18.500	15.000	16.600	14.000	14.800	12.000	10.900	(95 Pa)	44,7	38,8
M800-FF-W6	820	880	3,40	760	75	50	18.600	20.900	16.300	18.100	14.700	15.000	11.800	10.000	(90 Pa)	36,9	32,3
M910-FF-W6	920	840	4,20	940	75	50	22.800	25.300	19.700	22.000	17.500	18.600	13.400	11.900	(88 Pa)	38,4	33,5

* Bemessungsstrom am Abrisspunkt der Ventilator Kennlinie / ** Bemessungsleistungsaufnahme

*** Gemessen in Volldüse ohne Berührungsschutz in Einbauart A nach ISO 5801 bei 30 Pa

R = Rahmenventilator gemessen in Volldüse ohne Berührungsschutz in Einbauart A nach ISO 5801

»AGROFLEX«®-Kamin (3m) mit PU-Anströmdüse, Diffusor und Verschlussklappe (gemessen gem. nebenstehender Zeichnung)

FF = Owllet-Flügelspitze SI = Sichel-Flügelrad ST = Standard Flügelrad W = 230V/50Hz 4/6/8/10 = Polpaarzahl

Technische Daten »Modul-Fan« 400V

Typ	Ø Innen (mm)	Drehzahl (U/min)	* Strom (A)	** Leistung (W)	***Schalleistungspe- gel saugseitig LwA5 dB(A)	***Schalldruckpegel in 7m Abstand 45° dB(A)	Luftleistung (m³/h) Druck (Pa)									Leistung (V) bei 0 Pa [W/(1.000m³/h)]	
							0	0	30	30	50	50	80	max.	Venti- lator	Kamin	
							R	AGRO- FLEX	R	AGRO- FLEX	R	AGRO- FLEX	R	R			
M500- ST-D4-A7	520	1.360	1,10	530	78	53	8.300	10.100	7.800	8.300	7.500	7.600	6.800	4.900	(130 Pa)	53,4	49,0
M560- ST-D6-A7	580	890	0,74	360	71	46	9.000	10.000	8.000	8.800	7.100	7.600	—	5.700	(70 Pa)	40,0	38,6
M630- FF-D6-A5	650	930	1,25	540	72	47	12.300	14.200	11.100	12.500	10.200	10.600	—	7.400	(78 Pa)	39,3	34,9
M710- ST-D6-A7	730	890	1,80	890	81	56	17.000	19.500	15.800	17.600	14.800	16.000	13.100	11.000	(110 Pa)	40,9	35,7
M800- ST-D6-A7	820	900	2,70	1.350	80	55	22.900	26.000	21.400	23.900	20.300	22.000	18.700	14.300	(125 Pa)	45,0	39,7
M910- FF-D6-A3	920	880	1,90	920	75	50	23.500	26.100	20.900	23.100	19.100	20.700	15.600	12.500	(95 Pa)	35,5	30,8
M910- FN-D6-A5	920	880	4,00	1.950	78	53	27.300	31.100	25.500	29.000	24.600	27.400	22.400	11.500	(139 Pa)	42,3	36,9
M1070- ST-D6-A3	1.090	870	6,20	3.400	93	68	—	48.100	—	45.100	—	43.100	—	—	—	—	64,7
M1070- ST-D8-A3	1.090	700	3,60	1.600	87	62	—	39.900	—	35.500	—	32.700	—	—	—	—	40,8
M1070- ST-D10-A5	1.090	540	3,20	1.300	82	57	—	34.500	—	30.400	—	27.300	—	—	—	—	35,4
M1250- ST-D10-A7	1.270	500	4,50	2.200	83	58	46.100	52.300	41.700	46.200	38.900	42.500	33.100	29.600	(90 Pa)	42,1	37,1

* Bemessungsstrom am Abrisspunkt der Ventilator Kennlinie / ** Bemessungsleistungsaufnahme

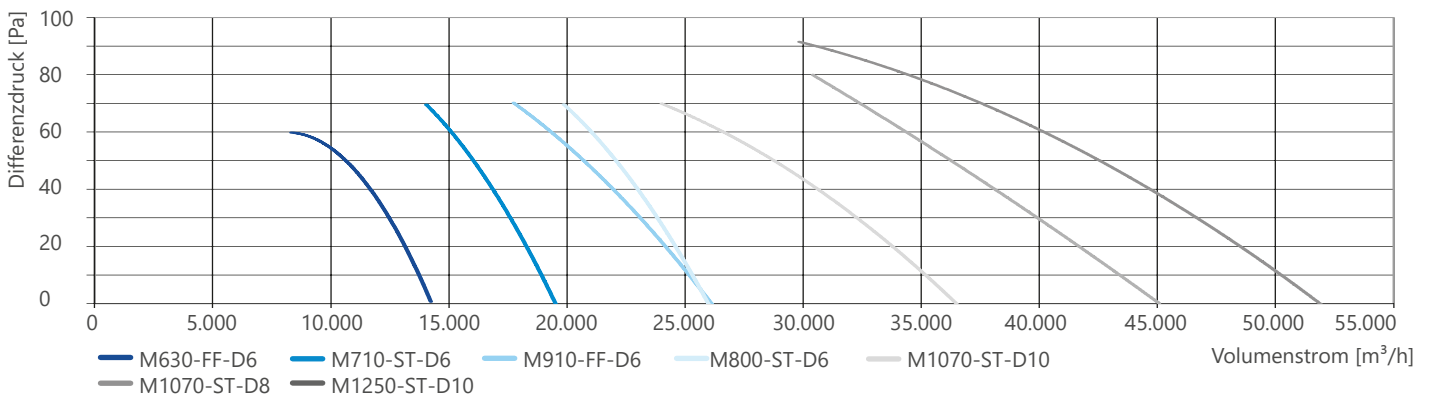
*** Gemessen in Volldüse ohne Berührungsschutz in Einbauart A nach ISO 5801 bei 30 Pa

R = Rahmenventilator gemessen in Volldüse ohne Berührungsschutz in Einbauart A nach ISO 5801

»AGROFLEX«-Kamin (3m) mit PU-Anströmdüse, Diffusor und Verschlussklappe (gemessen gem. nebenstehender Zeichnung)

FF = Owlet-Flügelspitze FN= Owlet-Sichelflügel ST = Standard Flügelrad D= 400V/50Hz 4/6/8/10 = Polpaarzahl

Luftleistungen



Finden Sie die nächstgelegene Munters-Niederlassung unter www.munters.com

Munters behält sich das Recht vor, nach der Veröffentlichung aus produktionstechnischen oder anderen Gründen Änderungen an Spezifikationen, Mengen usw. vorzunehmen. © Munters AB, 2024