

Entrée murale Munters (MWI)

Entrées d'air

En raison de sa corrélation directe avec la santé des animaux, un climat idéal est un élément essentiel pour maximiser les rendements et minimiser les pertes dans l'élevage. Le climat idéal est principalement obtenu grâce à l'arrivée contrôlée d'air frais et à une température optimale de l'air.

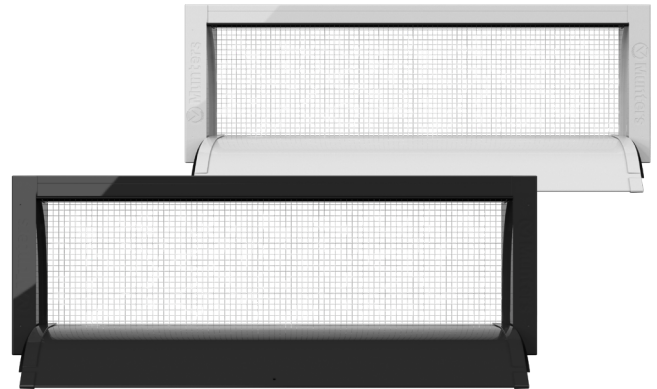
Avantages

- Assure un flux d'air frais optimal dans le bâtiment, sans exposer le bétail aux courants d'air
- Assemblage rapide et simple sans pièces supplémentaires
- Conception intelligente et surface lisse pour une hygiène maximale
- La conception modulaire garantit une correspondance parfaite entre la taille des entrées, la conception du bâtiment et les besoins de l'agriculteur
- La porte incurvée encastrée canalise le jet d'air le long du plafond et empêche l'air de s'échapper par les côtés
- Convient pour un nettoyage rapide à haute pression
- Matériaux PVC et PP durables de qualité supérieure, stabilisés aux UV
- Joints d'étanchéité en haut et sur les côtés pour éviter les fuites d'air en position fermée

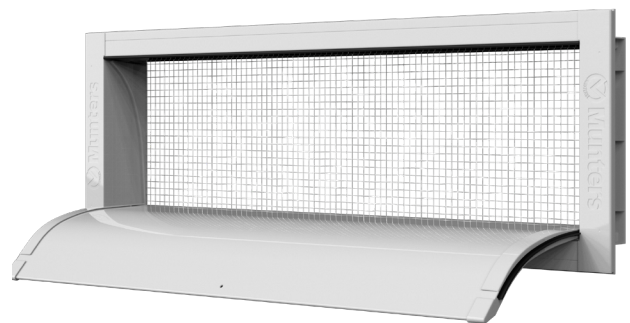
L'entrée murale Munters (MWI) apporte de l'air frais dans le bâtiment sans exposer vos animaux à des courants d'air froid. La forme géométrique de la MWI a été conçue pour canaliser l'air frais entrant le long du plafond, en le mélangeant à l'air intérieur déjà présent avant qu'il n'atteigne les animaux.

La MWI a été conçue pour s'adapter parfaitement aux murs des bâtiments de toutes tailles, grâce à trois largeurs et deux hauteurs disponibles.

Le système d'encadrement et la porte incurvée sont fabriqués à partir d'une combinaison de matériaux PVC et PP résistants aux UV, offrant une durabilité maximale. Les MWI peuvent être nettoyées avec un nettoyeur haute pression. Pour des raisons de biosécurité, une protection métallique galvanisée intégrée est fournie, empêchant toute entrée indésirable dans le bâtiment.



Vue de face de la MWI



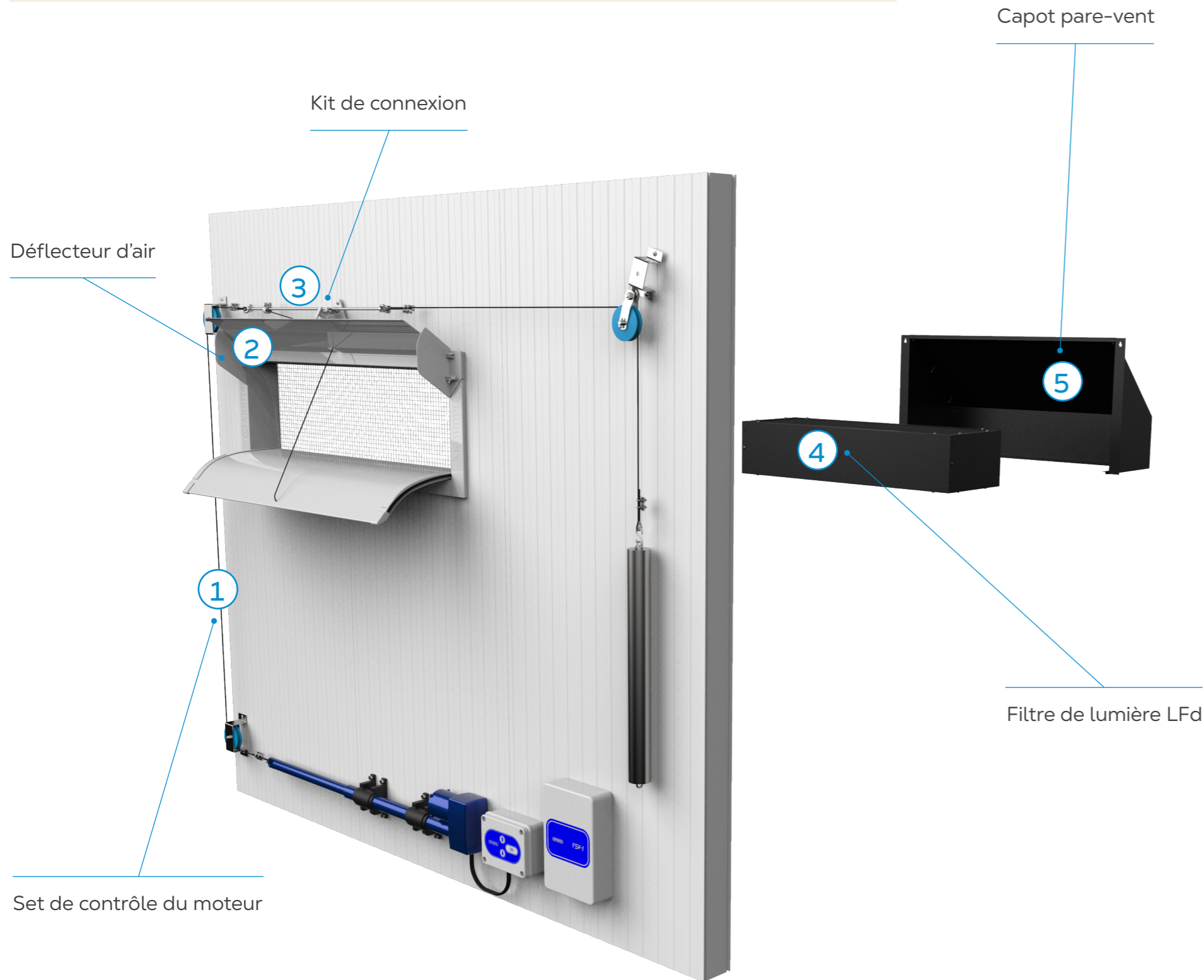
Vue latérale de la MWI

Entrée murale Munters (MWI)

Entrées d'air

Qui dit animaux en bonne santé dit exploitations rentables.

La ventilation et des conditions climatiques confortables sont un facteur essentiel pour le bien-être des animaux. Les systèmes d'air frais assurent le renouvellement et la distribution de l'air et sont le principal moyen d'obtenir une ventilation et un climat intérieur optimaux. L'entrée murale Munters (MWI) est un système d'entrée d'air de pointe.



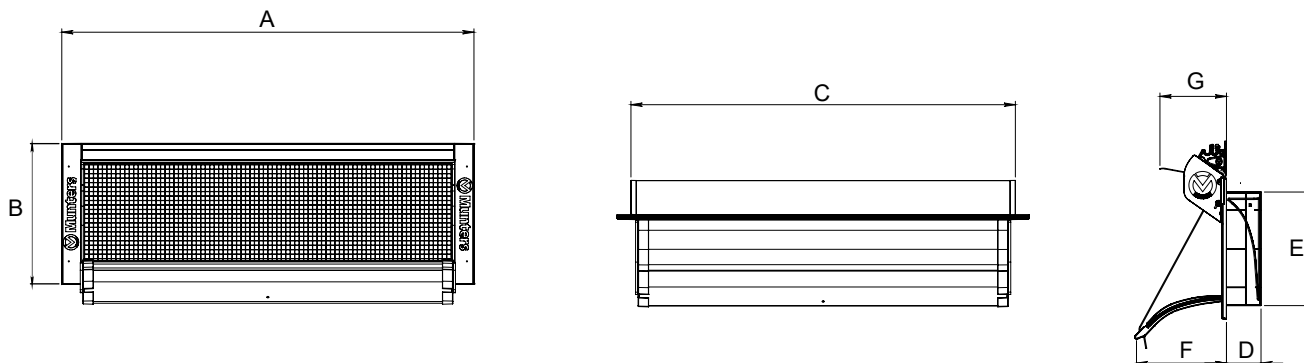
Accessoires disponibles

- 1** **Set de contrôle du moteur**
Le set de contrôle du moteur permet une régulation optimale du système d'entrée d'air et comprend un actionneur linéaire LR3000, un boîtier de contrôle du moteur SLRK, des tiges de traction galvanisées Ø 8 mm, des poulies universelles et un poids.
- 2** **Déflecteur d'air**
Dans les bâtiments dont le toit comporte des poutres apparentes, des charpentes ou d'autres obstacles à la circulation de l'air, le déflecteur d'air permet d'obtenir une distribution correcte de l'air.
- 3** **Kit de connexion**
Le kit de connexion établit la liaison entre la tige de traction et l'entrée d'air frais. Le kit comprend un guide mural, un cordon et des pinces pour une tige de traction de 8 mm. S'il est utilisé, le kit de connexion doit être installé sur toutes les entrées d'air frais du bâtiment.
- 4** **Filtre de lumière LFd**
Installé en tant que cassette murale, le LFd garantit un effet d'atténuation de la lumière maximal associé à un aérodynamisme optimal. Facteur de réduction de la lumière 2 000 000 : 1.
- 5** **Capot pare-vent (auvent)**
Le capot pare-vent est conçu pour protéger la ferme de la pluie/neige et d'une certaine quantité de vent, tout en fournissant un effet d'atténuation de la lumière. Il peut être équipé d'un filtre de lumière supplémentaire, garantissant un effet d'atténuation de la lumière maximal associé à un aérodynamisme optimal.

Entrée murale Munters (MWI)

Entrées d'air

Dimensions



	A	B	C	D	E	F	G ¹
MWI 4413	1198 mm	410 mm	1118 mm	100 mm	330 mm	268 mm	194 mm
MWI 4408	1198 mm	289 mm	1118 mm	100 mm	210 mm	156 mm	194 mm
MWI 4113	1122 mm	410 mm	1041 mm	100 mm	330 mm	268 mm	194 mm
MWI 4108	1122 mm	289 mm	1041 mm	100 mm	210 mm	156 mm	194 mm
MWI 3413	944 mm	410 mm	864 mm	100 mm	330 mm	268 mm	194 mm
MWI 3408	944 mm	289 mm	864 mm	100 mm	210 mm	156 mm	194 mm

¹Défecteur d'air: accessoire en option

Spécifications techniques

		MWI 4413	MWI 4408	MWI 4113	MWI 4108	MWI 3413	MWI 3408
Débit d'air à 10 Pa	m ³ /h	3597	2277	3316	2175	2742	1770
Débit d'air à 20 Pa	m ³ /h	5026	3158	4716	3084	3830	2491
Débit d'air à 30 Pa	m ³ /h	6155	3867	5721	3724	4671	3082
Force de traction	N	40	20	30	20	20	20
Course	mm	470	290	470	290	470	290

Capacité de charge

		MWI 4413	MWI 4408	MWI 4113	MWI 4108	MWI 3413	MWI 3408
Conteneur 20 pieds	unités	900	900	900	900	900	900
Conteneur 40 pieds HC	unités	2160	2376	2160	2376	2160	2376
Taille du boîtier	cm	112 x 38 x 37,5	112 x 30 x 37,5	104 x 38 x 37,5	104 x 30 x 37,5	88 x 38 x 37,5	88 x 30 x 37,5
Poids du boîtier	kg	44	37	41	35	36	31
Taille de la palette	cm	114 x 118 x 240	114 x 98 x 240	114 x 118 x 240	114 x 98 x 240	90 x 118 x 240	90 x 98 x 240
Poids de la palette	kg	800	680	750	640	660	570
Défecteur d'air ¹ taille du boîtier	cm	112 x 38 x 12	112 x 38 x 12	104 x 38 x 12	104 x 38 x 12	88 x 38 x 12	88 x 38 x 12

¹Défecteur d'air: accessoire en option

Trouvez votre bureau Munters le plus proche sur www.munters.com

Pour des raisons de production ou autres, Munters se réserve le droit d'apporter des modifications aux spécifications, quantités, etc. consécutives à la publication.

© Munters AB, 2024