

# Entrata d'aria a parete Munters (MWI)

## Entrate d'aria

Per via alla sua correlazione diretta con la salute degli animali, il clima ideale è un elemento critico per massimizzare i rendimenti e ridurre al minimo le perdite negli allevamenti. Il clima ideale si ottiene principalmente grazie all'apporto controllato di aria esterna e alla temperatura ottimale dell'aria.

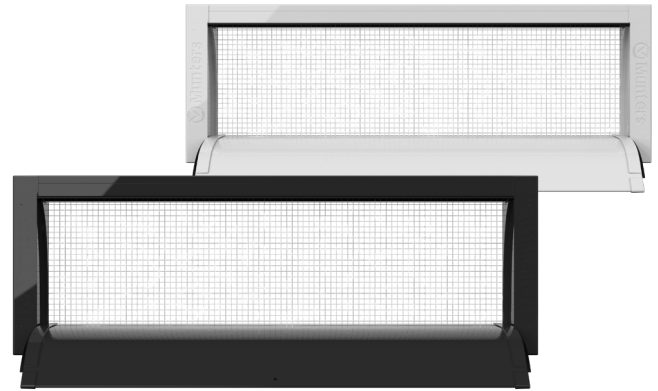
### Vantaggi

- Garantisce un afflusso ottimale di aria fresca nel capannone, senza esporre il bestiame alle correnti d'aria
- Montaggio rapido e intuitivo senza componenti aggiuntivi
- Il design intelligente e la finitura liscia della superficie garantiscono la massima igiene
- Il design modulare garantisce una perfetta corrispondenza tra le dimensioni delle entrate, il design del capannone e le esigenze dell'agricoltore
- Lo sportello curvo incassato convoglia il flusso d'aria lungo il soffitto ed evita che l'aria fuoriesca dai lati
- Adatto per lavaggi rapidi ad alta pressione
- Materiali PVC e PP resistenti di alta qualità, stabilizzati ai raggi UV
- Guarnizioni di tenuta dell'aria sulla parte superiore e sui lati per evitare perdite d'aria in posizione chiusa

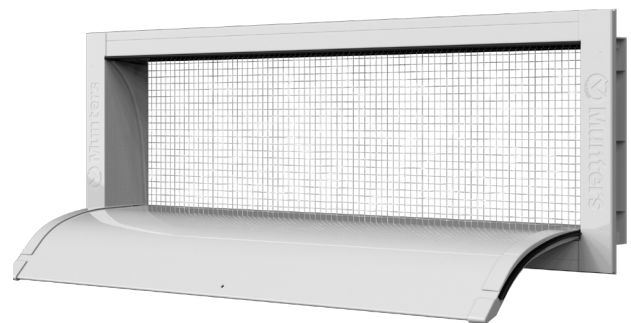
L'entrata d'aria a parete Munters (MWI) porta aria fresca nel capannone senza esporre gli animali a correnti d'aria fredda. La forma geometrica della MWI è stata progettata per convogliare l'aria fresca in ingresso lungo il soffitto, mescolandola con l'aria interna già presente prima che raggiunga gli animali.

La MWI è stata progettata per adattarsi perfettamente alle pareti di edifici di qualsiasi dimensione, grazie alle tre larghezze e alle due altezze disponibili.

Il sistema di telaio e lo sportello curvo sono realizzati in una combinazione di materiali in PVC e PP resistenti ai raggi UV che offre la massima durata. La MWI può essere pulita con un'idropulitrice ad alta pressione. Per motivi di biosicurezza, viene fornita una protezione integrata in metallo zincato, che impedisce ingressi indesiderati nel capannone.



Vista frontale della MWI



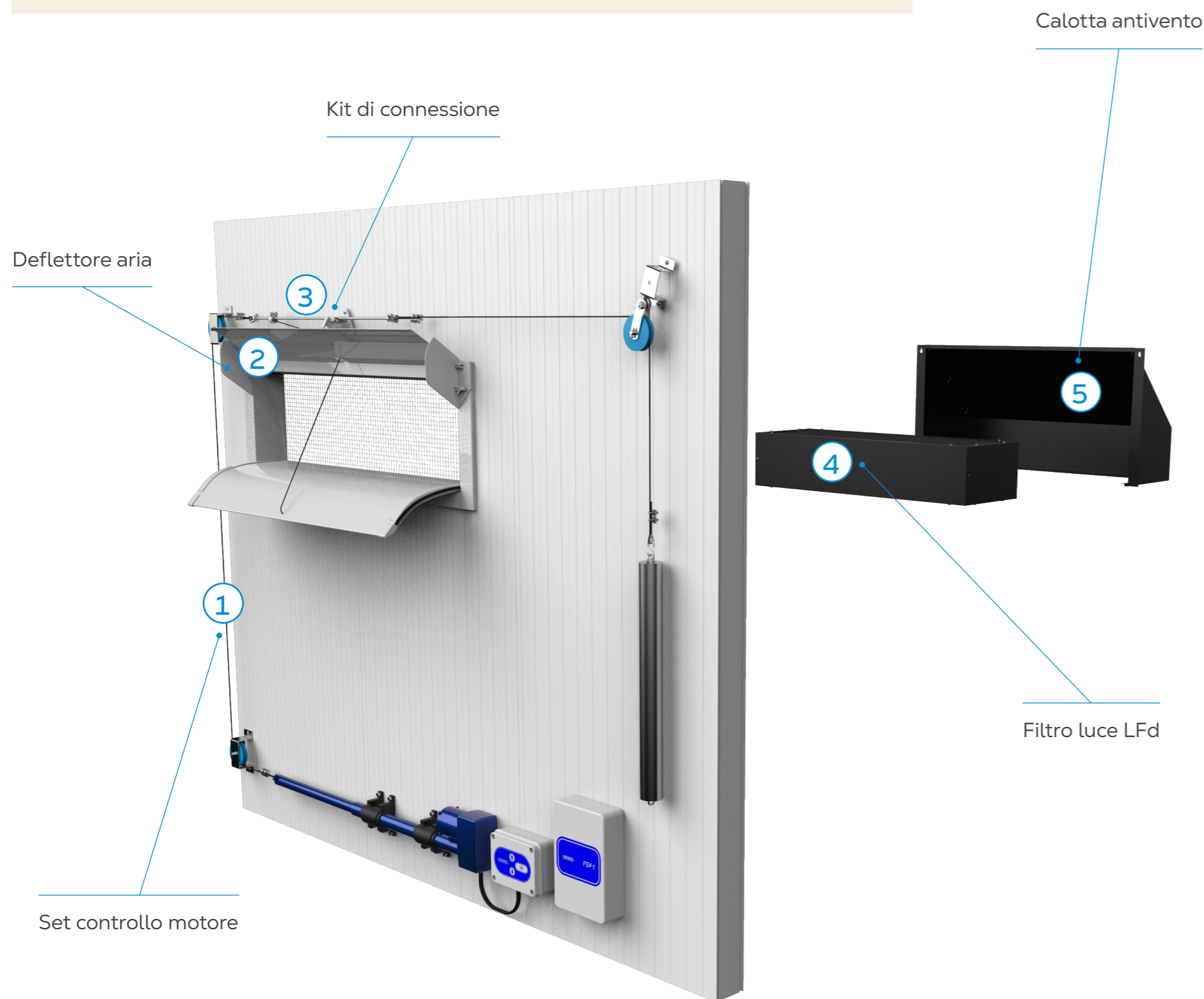
Vista laterale della MWI

# Entrata d'aria a parete Munters (MWI)

## Entrate d'aria

Animali sani rendono le fattorie redditizie.

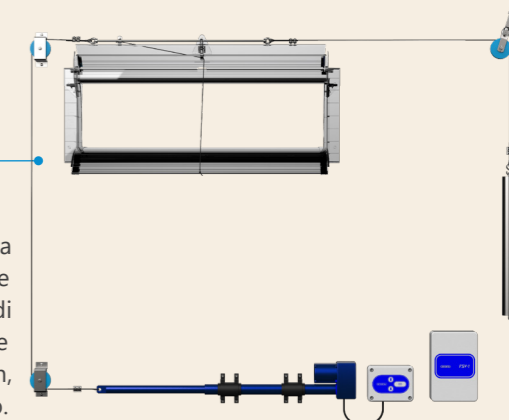
Ventilazione e condizioni climatiche confortevoli sono un fattore critico per il benessere degli animali. I sistemi di aria fresca forniscono il ricambio e la distribuzione dell'aria e sono il modo principale per ottenere una ventilazione e un clima interno ottimali. L'entrata d'aria a parete Munters (MWI) fornisce un'aspirazione dell'aria all'avanguardia.



## Accessori disponibili

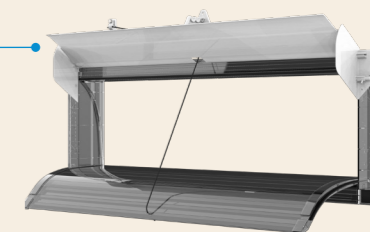
### 1 Set controllo motore

Il set controllo motore consente la regolazione ottimale del sistema di entrata d'aria e comprende l'attuatore lineare LR3000, la centralina di controllo motore SLRK, le aste di trazione zincate da Ø 8 mm, le pulegge universali e il peso.



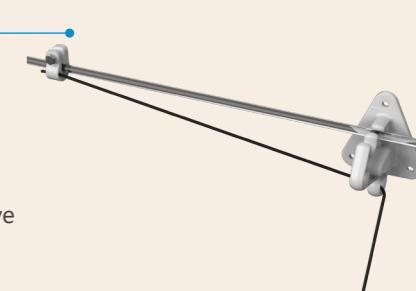
### 2 Deflettore aria

Nei capannoni con tetti con travi, telai o altri ostacoli esposti che si trovano sul percorso del flusso d'aria, il deflettore per l'aria consente di ottenere una corretta distribuzione dell'aria.



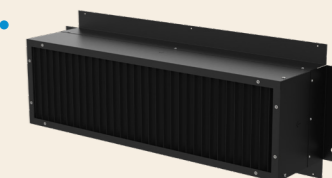
### 3 Kit di connessione

Il kit di connessione stabilisce il collegamento tra l'asta di trazione e l'entrata di aria fresca. Il kit include guida a parete, cavo e morsetti per asta di trazione da 8 mm. Se utilizzato, il kit di connessione deve essere installato su tutte le entrate d'aria fresca presenti nel capannone.



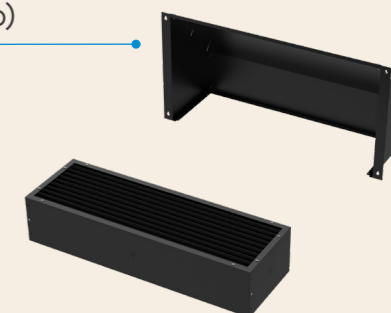
### 4 Filtro luce LFd

Il filtro LFd, installato come cassetta a parete, garantisce il massimo effetto di regolazione della luce combinato con un'aerodinamica ottimale. Fattore di riduzione della luce 2.000.000 : 1



### 5 Calotta antivento (tettuccio)

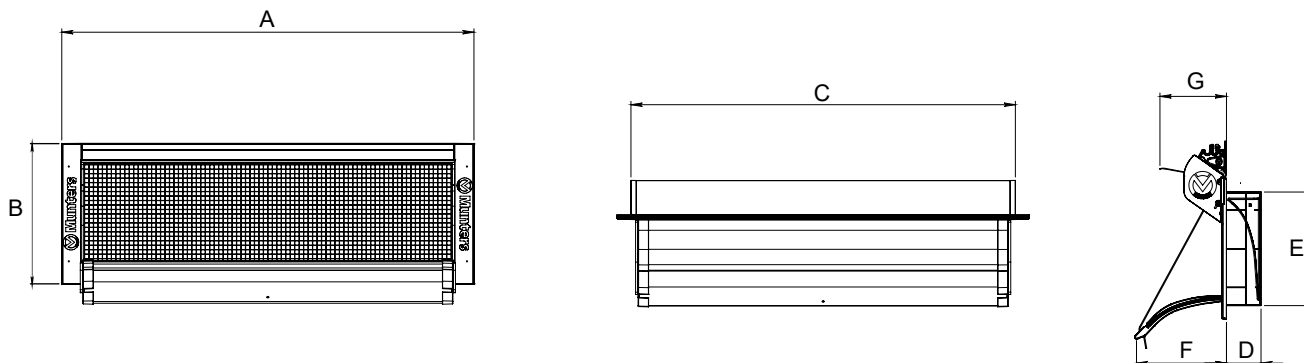
La calotta antivento è progettata per proteggere l'azienda agricola da pioggia/neve e da una certa quantità di vento, oltre a fornire un effetto di regolazione della luce. La calotta antivento può essere dotata di un ulteriore filtro per la luce, che garantisce il massimo effetto di regolamento della luce unito a un'aerodinamica ottimale.



# Entrata d'aria a parete Munters (MWI)

## Entrate d'aria

### Dimensioni



	A	B	C	D	E	F	G <sup>1</sup>
MWI 4413	1198 mm	410 mm	1118 mm	100 mm	330 mm	268 mm	194 mm
MWI 4408	1198 mm	289 mm	1118 mm	100 mm	210 mm	156 mm	194 mm
MWI 4113	1122 mm	410 mm	1041 mm	100 mm	330 mm	268 mm	194 mm
MWI 4108	1122 mm	289 mm	1041 mm	100 mm	210 mm	156 mm	194 mm
MWI 3413	944 mm	410 mm	864 mm	100 mm	330 mm	268 mm	194 mm
MWI 3408	944 mm	289 mm	864 mm	100 mm	210 mm	156 mm	194 mm

<sup>1</sup>Deflettore per l'aria: accessorio opzionale

### Specifiche tecniche

		MWI 4413	MWI 4408	MWI 4113	MWI 4108	MWI 3413	MWI 3408
Portata d'aria a 10 Pa	(m <sup>3</sup> /h)	3597	2277	3316	2175	2742	1770
Portata d'aria a 20 Pa	(m <sup>3</sup> /h)	5026	3158	4716	3084	3830	2491
Portata d'aria a 30 Pa	(m <sup>3</sup> /h)	6155	3867	5721	3724	4671	3082
Trazione	N	40	20	30	20	20	20
Passo	mm	470	290	470	290	470	290

### Capacità di carico

		MWI 4413	MWI 4408	MWI 4113	MWI 4108	MWI 3413	MWI 3408
20' container	unità	900	900	900	900	900	900
40' HC container	unità	2160	2376	2160	2376	2160	2376
Dimensioni scatola	cm	112 x 38 x 37,5	112 x 30 x 37,5	104 x 38 x 37,5	104 x 30 x 37,5	88 x 38 x 37,5	88 x 30 x 37,5
Peso scatola	kg	44	37	41	35	36	31
Dimensioni pallet	cm	114 x 118 x 240	114 x 98 x 240	114 x 118 x 240	114 x 98 x 240	90 x 118 x 240	90 x 98 x 240
Peso del pallet	kg	800	680	750	640	660	570
Deflettore aria <sup>1</sup> dimensioni scatola	cm	112 x 38 x 12	112 x 38 x 12	104 x 38 x 12	104 x 38 x 12	88 x 38 x 12	88 x 38 x 12

<sup>1</sup>Deflettore per l'aria: accessorio opzionale

Trova l'ufficio Munters più vicino su [www.munters.com](http://www.munters.com)

Munters si riserva il diritto di apportare modifiche alle specifiche, ai quantitativi o altro per motivi di produzione o altri motivi, successivamente alla presente pubblicazione.  
© Munters AB, 2024